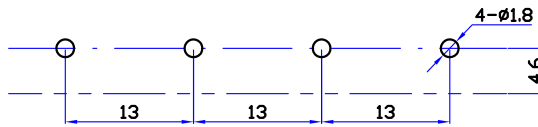


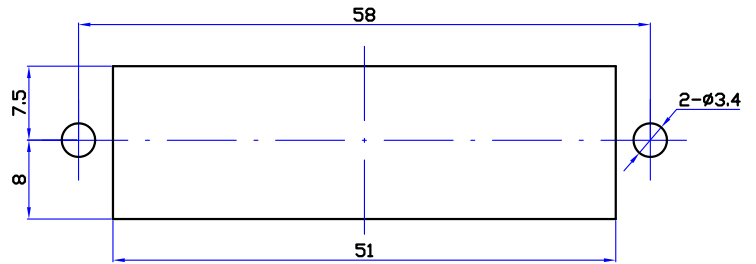
印制线路板推荐开孔尺寸



颜色示意图



安装板推荐开孔尺寸



技术要求:

- 1、本产品符合EU RoHS的相关要求。
- 2、塑料件表面应光滑平整、应无裂纹、飞边、缺料等现象。
- 3、金属件表面应光滑平整、无压伤、划痕、氧化、电镀不良等缺陷。
- 4、电器性能应符合技术规格书要求。
- 5、未注公差为:
  - <math>6 \pm 0.2</math>
  - <math>6 \sim 20 \pm 0.3</math>
  - >20  $\pm 0.4$

| 序号 | 名称    | 数量 | 材       | 料          | 镀    | 涂 |
|----|-------|----|---------|------------|------|---|
| 4  | 压 簧   | 4  | 碳素弹簧钢丝  | $\phi=0.5$ | Zn   |   |
| 3  | 接 触 片 | 4  | H62黄铜带  | $t=0.5$    | CuSn |   |
| 2  | 基 座   | 1  | ABS (黑) |            |      |   |
| 1  | 按 钮   | 4  | ABS     |            |      |   |

|       |  |    |     |      |           |       |      |                |          |  |  |
|-------|--|----|-----|------|-----------|-------|------|----------------|----------|--|--|
| 旧底图总号 |  |    |     |      |           | WP4-6 |      | AVK8 3.661.406 |          |  |  |
| 底图总号  |  |    |     |      |           | 外接线插座 |      |                |          |  |  |
|       |  | 标记 | 处数  | 更改内容 | 签字        | 日期    |      |                |          |  |  |
|       |  | 设计 | 万旭燃 | 标准化  |           |       | 图样标记 | 重量             | 比例       |  |  |
| 日期    |  | 签字 |     | 批准   |           |       | A    |                | 1.5:1    |  |  |
|       |  | 审核 |     |      |           |       |      |                | 钻宝电子有限公司 |  |  |
|       |  | 工艺 |     | 日期   | 2002.9.12 | 共 1 张 |      | 第 1 张          |          |  |  |