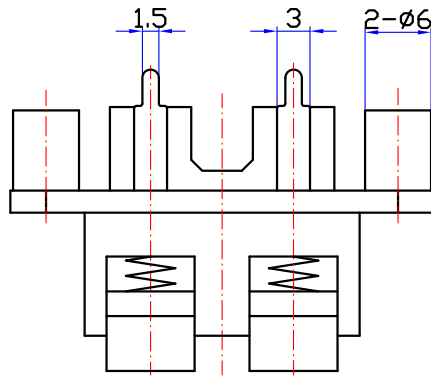
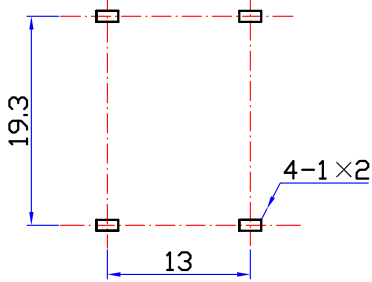


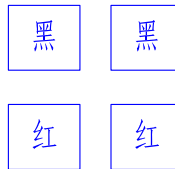
安装板推荐开孔尺寸



印制电路板推荐开孔尺寸



颜色示意图



技术要求:

- 1、本产品符合EU RoHS的相关要求。
- 2、塑料件表面应光滑平整、应无裂纹、飞边、缺料等现象。
- 3、金属件表面应光滑平整、无压伤、划痕、氧化、电镀不良等缺陷。
- 4、电器性能应符合技术规格书要求。
- 5、未注公差为: $< 6 \pm 0.2$
 $6 \sim 20 \pm 0.3$
 $> 20 \pm 0.4$

4	压 簧	4	碳素弹簧钢丝 $\phi=0.5$	Zn
3	接 触 片	4	H62黄铜带 $t=0.5$	CuSn
2	基 座	1	ABS(黑)	——
1	按 钮	4	ABS	——
序号	名 称	数量	材 料	镀 涂

旧底图总号					WP4-3B			AVK8 3.661.403B			
底图总号					外接线插座						
日期		签字		设计	严丹丹	标准化	赵耀武	图样标记		重量	比例
				校 对	高亚周	批 准	包秀峰	A		1.5:1	
				审 核	周立新			共 1 张		第 1 张	
				工 艺	周贤富	日期	2007.10.29			钻宝电子有限公司	