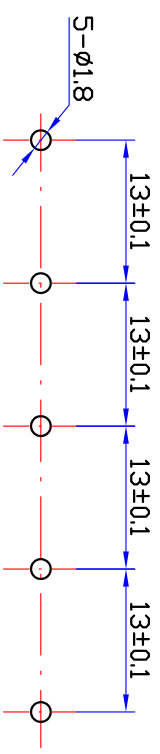
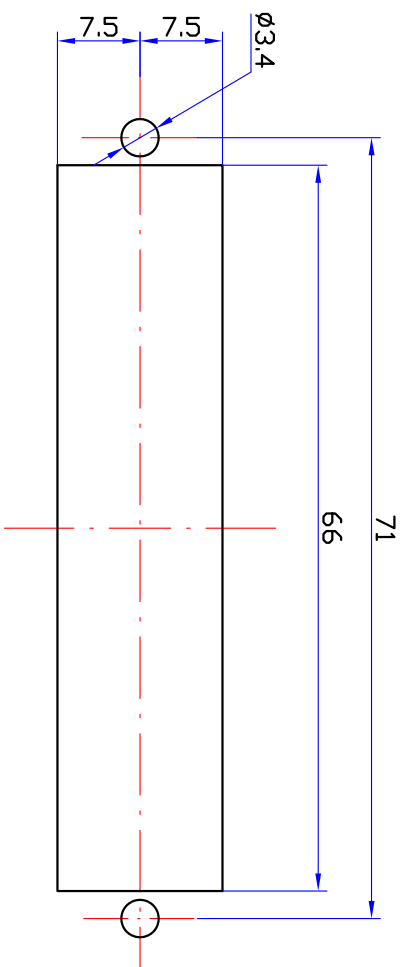


颜色示意图

安装板推荐开孔尺寸

印制电路板推荐开孔尺寸



序号	名称	数量	材料	镀涂
4	按钮	5	ABS	—
3	压簧	5	碳素弹簧钢丝 φ0.5	Zn
2	底座	1	ABS	—
1	接触片	5	H62黄铜带 t=0.5	CuSn

WP5-1
外接线插座

AVK 8 3.661.501

技术要求:

- 1、本产品满足EU RoHS要求。
- 2、塑料件表面应光滑平整、应无裂纹、飞边、缺料等现象。
- 3、金属件表面应光滑平整、无压伤、划痕、氧化、电镀不良等缺陷。
- 4、电器性能应符合技术规格书要求。
- 5、未注公差为: < 6±0.2
6~20±0.3
>20±0.4

旧底图总号	
底图总号	
日期	签字

标记	处数	更改内容	签字	日期

设计	校对	审核	工艺	图样标记	重量	比例
丁加州	于孟贤	周立新	周贤富	A		1:5:1

钻宝电子有限公司