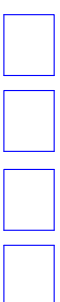
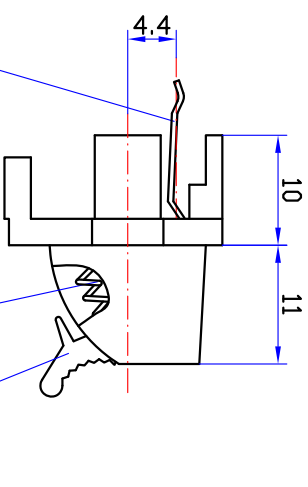
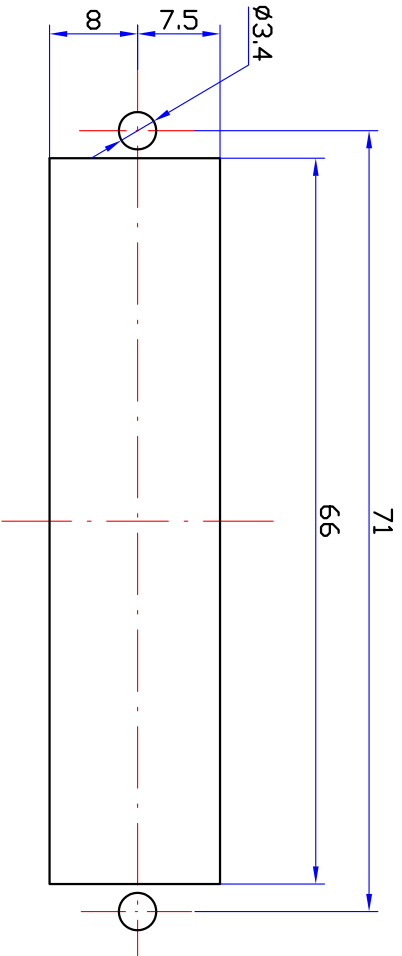


安装板推荐开孔尺寸



颜色示意图



技术要求:

- 1、本产品满足EU RoHS要求。
- 2、塑料件表面应光滑平整、应无裂纹、飞边、缺料等现象。
- 3、金属件表面应光滑平整、无压伤、划痕、氧化、电镀不良等缺陷。
- 4、电器性能应符合技术规格书要求。
- 5、未注公差为: 6 ± 0.2
$6 \sim 20 \pm 0.3$
>20±0.4

序号	名称	数量	材料	镀涂
4	按钮	5	ABS	—
3	压簧	5	碳素弹簧钢丝 $\phi 0.5$	Zn
2	接触片	5	H62黄铜带 $t=0.5$	CuSn
1	底座	1	ABS	—

WP5-1B
外接插座

AVK8 3.661.501B

标记	处数	更改内容	签字	日期

图样标记	重量	比例
A		1:5:1

共 1 张 第 1 张

钻宝电子有限公司

旧底图总号	
底图总号	
日期	签字